



Brúsastadir 2

Í hraunjaðri Hafnarfjarðar



Brúsastadir 2 - Hafnarfjörður



Húsið okkar er byggt 1961

Við keyptum það 2003 og höfum gert ákveðnar lagfæringar á því að innanverðu og viðhaldið gluggum og slíku eins og þörf er á.

Fyrir um það bil 2 árum fengum við húsasmíði til að taka út þakið enda kominn tími á endurbætur og skipta þurfti um járníð. Þeir mátu ástandið þannig að skipta þurfti um burðarvirki þaksins.

Við settum þá framkvæmdir á bið á meðan við veltum fyrir okkur hvað hægt væri að gera. Hugmynd kom þá upp með að endurgera frekar efri hæðina og laga að okkar þörfum.

Húsið í dag

Skemmdir á þaki sjást vel hér



súðaustur



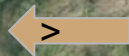
austurhlíð



Suðurhlíð



Brúsastaðir séð úr lofti



Hugmyndin er að halda neðri hæðinni og byggja nýja efri hæð úr krosslímdu viðareiningum og einhalla þaki.

Megin íverurým; stofa, eldhús og eitt svefnherbergi yrðu á efri hæð.

Útsýnið yrði talsvert betra og staðsetning á aðalinnangi fengi meira vægi á norð-austurhlid.

Fyrirhugað er að ný efri hæð yrði úr krosslímdu timbureiningum úr sjálfbærum skógi. Þær eru umhverfsvænn valkostur til að ná fram gæðum og hraða við byggingar framkvæmdina.



Skissur frá Arkitekt Jóhann Sigurðsson - Tendra

Náttúrulegt klæðningarefni

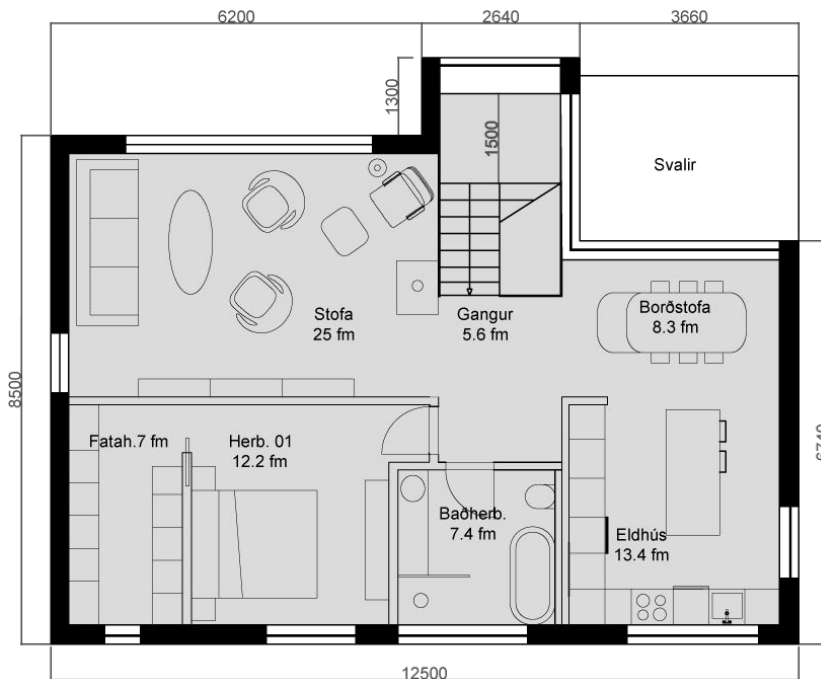
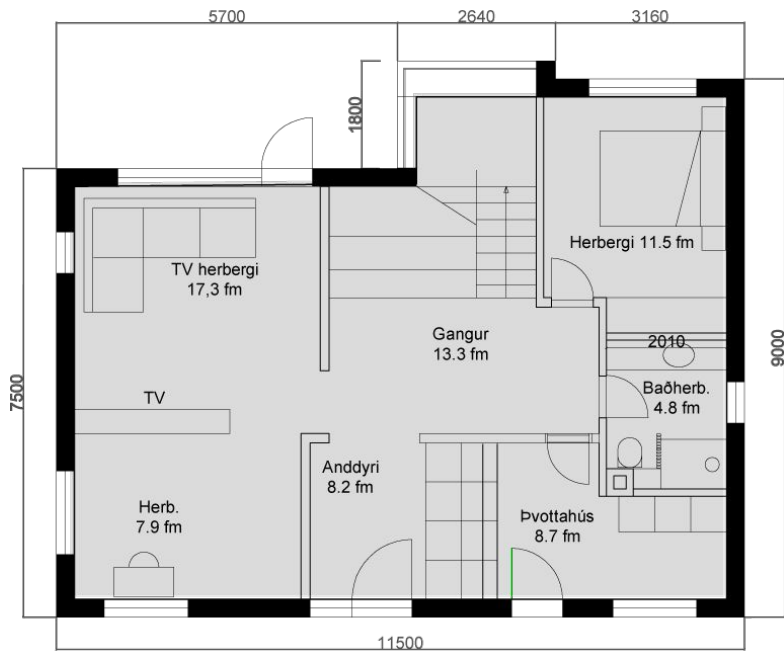
Okkar draumur er að húsið falli sem best að umhverfinu og höfum horft til náttúrulegs klæðninga hvað það varðar.



Hraunið í umhverfinu

Grunnmyndir

Flatarmál hússins reiknast í dag um 165 fm²,
med mögulegri stækkun færi fermetrafjöldi
adeins í 195 fm² og hækkun á þaki yrði
óveruleg.





Krosslímdar timbureiningar eru frábær kostur til þess að ná fram hagkvæmni og hraða við byggingaframkvæmdina.

Krosslímdar timbureiningar frá KLH eru CE merkt byggingavara (ETA-06/0138) og framleiddar skv. ISO 9001 gæðavottun með nákvæmni upp á ± 2 mm.

Minna rask fyrir umhverfið t.d. í þéttingarverkefnum

Lágmarkar þörf á einangrun - timbur hefur hátt einangrunargildi

Hreinleg og þurr uppsetning

Góð innivistfræði



vesturgluggi

Lítid nýtt efri hæð

Stiginn í húsinu í dag er afar brattur og án millipalls og er því afar hættulegur.

Af þeim sökum meðal annars er efri hæðin illa nýtt í dag.

Með því að færa innganginn í húsið þá myndast rými fyrir aðgengilegri og breiðari stiga með dýpri þrepum.



Takk fyrir áheyrnina

Með von og vinsemd María Krista Hreidarsdóttir & Börkur Jónsson